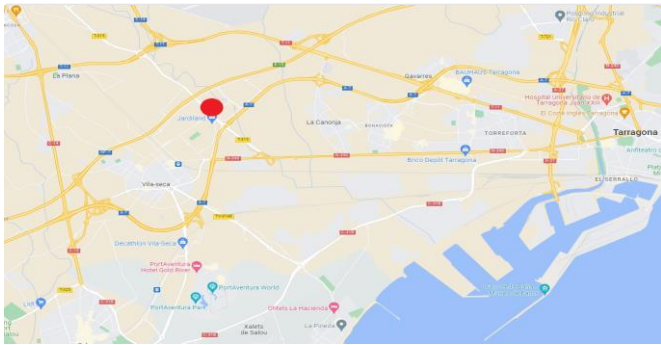


Identificación		Localización	
Promoción	8924 - REUS BELLESENS SECTOR H-12	Coordenadas	41.124428 1.156958
Expediente Principal	289901	Provincia	TARRAGONA
Registro	REUS 1	Municipio	REUS
Finca Registral	61492	Dirección	c/ Teresa Vidal Nolla 2
Identificación Catastral	5445104CF4554C0001OL		



### Situación Urbanística

<b>Clasificación Plan General</b>	
URBANO	
<b>Planeamiento Pormenorizado</b>	
Figura	-
Estado	-
<b>Gestión</b>	
Figura	-
Estado	-
<b>Ejecución</b>	
Figura	-
Estado	-
Estado obras	PENDIENTES DE RECEPCIÓN

### Superficie

Superficie Registral (m <sup>2</sup> s):	16.600
Superficie Catastral (m <sup>2</sup> s):	16.600
Superficie en Proyecto de Reparcelación (m <sup>2</sup> s):	16.600

### Calificación

Uso 1	INDUSTRIAL
Edificabilidad Uso 1 (m <sup>2</sup> e):	16.600
Uso 2	-
Edificabilidad Uso 2 (m <sup>2</sup> e):	-
Uso 3	-
Edificabilidad Uso 3 (m <sup>2</sup> e):	-
Uso 4	-
Edificabilidad Uso 4 (m <sup>2</sup> e):	-

### Descripción

Parcela U.S1 del Sector H-12 Mas Sunyer, c/ Teresa Vidal Nolla 2 del municipio de Reus (Tarragona). La parcela tiene una superficie de 16.600 m<sup>2</sup> y una edificabilidad de 16.600 m<sup>2</sup> de uso industrial.

\*Los contenidos de la Web tienen únicamente finalidad informativa y en ningún caso deben considerarse como oferta de venta o financiación. Asimismo, la solicitud de petición de información de cualquiera de los productos o servicios incluidos en la web no suponen aceptación de ninguna oferta. La información de los contenidos se actualiza con carácter periódico.